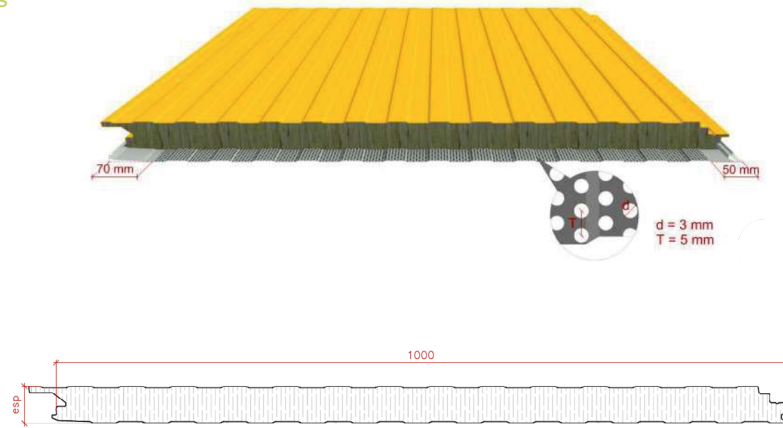
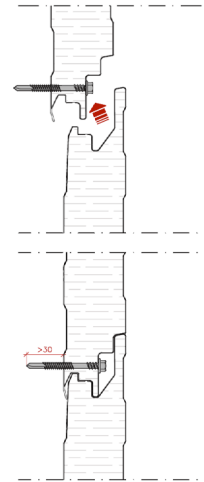




PANEL LANA ROCA FACHADA - TOP WA



DETALLE DEL ENCAJE



Espesores - Thickness

Espesor nominal del panel Panel nominal thickness		Transmitancia térmica Thermal transmittance		Datos técnicos Technical data		
esp [mm]	U [W/m ² K]	Según UNE EN 14509 A.10		Parámetro	Valor	Rango
50	0,76			Ancho útil	1.000 mm	± 2 mm
60	0,65			Espesor nominal [dc]	≤ 100 mm	± 2 mm
80	0,50				> 100 mm	± 2 %
100	0,40			Longitud	≤ 3 m	± 5 mm
120	0,33				> 3 m	± 10 mm
150	0,27			Densidad núcleo	*100 Kg/m ³	± 10 %
200*	0,20			Holgura del encaje cara interna	h	0 + 3 mm

*Fabricación en Italpanelli Italia y en Alemania hasta 240mm.

*Densidad estándar de fabricación. Otras densidades disponibles.

TABLA DE CARGAS

Espesor panel (mm)	Espesor nominal acero		Peso panel (Kg/m ²)	Sobrecarga uniformemente repartida																	
	Externo (mm)	Interno (mm)		Ancho eficaz apoyo: 120 mm (2 apoyos)																	
				l=cm	150	175	200	225	250	275	300	325	350	375	400	425	450	475	500		
50	0,50	0,50	12,40	P = kg/m ²	140	120	100	90	80	70	65	50									
60	0,50	0,50	13,40		165	145	125	110	100	90	75	65	55								
80	0,50	0,50	15,40		225	200	170	150	140	125	100	85	75	65	55	50					
100	0,50	0,50	17,40		285	240	215	190	171	155	130	110	90	80	70	65	55	50			
120	0,50	0,50	19,40		345	295	260	230	205	185	160	135	115	95	85	75	70	60	55		
150	0,50	0,50	22,40		380	330	285	255	230	210	190	165	145	125	110	100	85	75	70		
200	0,50	0,50	27,40									175	160	155	140	135	115	100	90		

Sobrecarga uniformemente repartida en Kg/m² | Cálculo según la norma UNE EN 14509 Anexo E.